

**Alpezi**  
CHOCOLATE®

# REPORTE

DE SUSTENTABILIDAD

# INDICE

- I. INTRODUCCION
- II. ANTECEDENTES
- III. POLITICA DE SUSTENTABILIDAD
- IV. REPORTE DE PROGRESO
- V. LISTADO DE MOLINOS
- VI. MECANISMO DE QUEJAS



# INTRODUCCIÓN

El año 2021 fue retador para el mundo debido a la “nueva normalidad” con todo el cambio ocasionado por la pandemia. Enfrentarse a impactos económicos y retos ante una nueva forma de operar en la cadena de suministro cada vez más compleja.

Haciendo un análisis del 2021, **Alpezzi Chocolate** trabajo fuertemente para enfrentar estos retos sabiendo el rol que juega en la industria y el compromiso que se tiene ante nuestros colaboradores, socios comerciales y sociedad, así como el cuidado del medio ambiente.

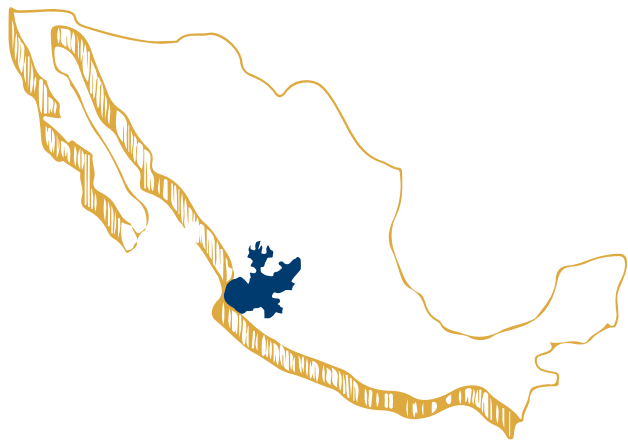
Gracias a este gran esfuerzo, Alpezzi mantuvo un alto nivel de servicio y respuesta a pesar de los efectos de la pandemia por el Covid-19, elaborando planes de contingencia y estrategias para seguir operando.



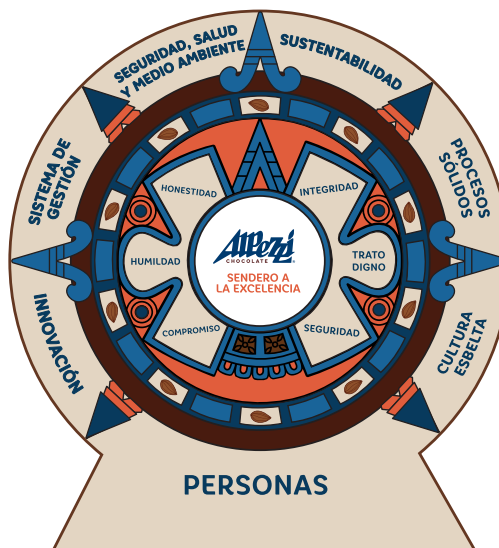
# ANTECEDENTES

**Alpezi Chocolate SA de CV** con más de 34 años en el mercado desarrollando soluciones en alimentos que crean bienestar y conectan con las necesidades de las personas para tocar e impactar vidas.

Estamos ubicados estratégicamente en el occidente de México con dos plantas de producción para cumplir los requerimientos de nuestros clientes.



La sustentabilidad es un principio fundamental para el crecimiento de nuestro negocio para proyectarnos como la primera opción dentro de la industria. Este elemento forma parte de nuestro ADN, nuestro modelo de trabajo y es esencial en cada decisión que tomamos.



# POLITICA DE SUSTENTABILIDAD

En **Alpezzi Chocolate** nos comprometemos a trabajar con fuentes de suministro que cumplan nuestros requerimientos y que estén alineados con los de nuestros clientes en sus políticas de sustentabilidad.

Nuestros proveedores deberán asegurarse de que los productos que suministran y contengan aceite de palma (CPO), aceite de palmiste (PKO) y cualquier otro derivado del aceite de palma deberán cumplir con los siguientes requerimientos claves:

- a) No deforestación**
- b) No desarrollo en las turberas**
- c) No explotación de los trabajadores y comunidades locales**
- d) Trazabilidad**

Te invitamos a conocer más sobre esta política en nuestro sitio

**<https://www.alpezzi.com.mx/sustentabilidad/politica-de-sustentabilidad>**

Reconocemos que es nuestra responsabilidad que la cadena de valor va más allá de nuestras operaciones; está enfocado hacia nuestros proveedores y hacia nuestros clientes, por ello para garantizar la sustentabilidad de nuestros productos, Alpezzi cuenta con proveedores que a su vez cuentan certificaciones internacionales.





# REPORTE DE PROGRESO

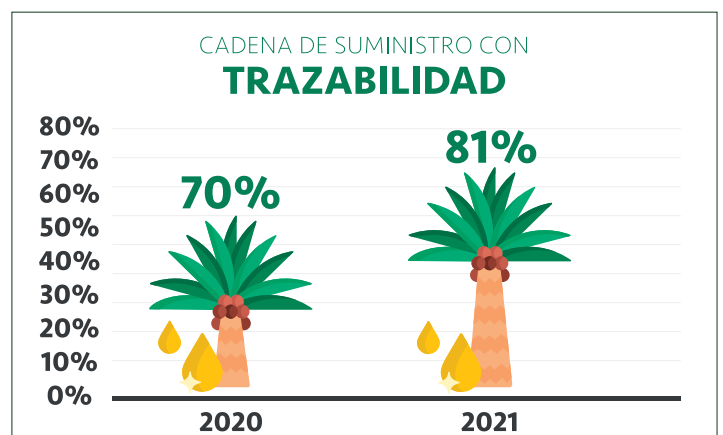
En 2021, reforzamos con nuestros proveedores la inclusión de pequeños productores en su cadena de suministro, así como impulsar el desarrollo y abastecimiento de aceite de palma en México.

Dentro de esta iniciativa nuestros aliados estratégicos en aceite de palma certificaron a 117 pequeños productores con más de 2,660 hectáreas siendo uno de los primeros grupos en México en contar con aceite de palma sostenible a través de su programa holístico para apoyar el desarrollo del sector de aceite de palma en México.

Otro factor importante en 2021 fue el seguimiento a nuestra política sustentable en temas de No deforestación, no explotación a trabajadores y comunidades locales y trazabilidad. Este seguimiento se solicita a nuestros proveedores, así como el monitoreo de su progreso.

Las siguientes graficas muestran el avance que se ha tenido y que ha sido reportado por nuestros proveedores. Se ha obtenido un crecimiento del 17% en materia de No deforestación y un incremento del 11% en trazabilidad en la cadena de suministro.

Para lograr esto, nuestros proveedores trabajan con organismos no gubernamentales para un monitoreo satelital con el objetivo de mitigar la tala de bosques, así como informar oportunamente alertas pueden existir en zonas de riegos



Dentro de los planes de mejora para desarrollar en 2022 es implementar iniciativas para incrementar al 80% la libre deforestación en el cual nuestros proveedores trabajan con su cadena de suministro para mitigar las alertas recibidas de sus clientes y de los organismos no gubernamentales.

En relación con mejoras e inclusión de pequeños productores, nuestros proveedores continúan realizando actividades con su cadena de suministro en diversas áreas tales como derechos laborales, derechos humanos, regulación de tierras en las comunidades y pequeños productores. Por citar algunos ejemplos:

- Establecer programas de desarrollo social involucrando al pequeño productor directamente con el proveedor.
- Promover dentro de su cadena de abastecimiento el prohibir cualquier acto de violencia, agresión, o acoso
- Realizar verificaciones para identificar el trabajo forzoso, trabajo infantil.
- Incorporar aspectos legales de la industria que garantice el progreso en la mano de obra



# LISTADO DE **MOLINOS**

Comprometidos con la mejora continua, parte del reporte de sustentable de Alpezzi, cada año se le solicita a nuestros proveedores el listado de molinos con datos generales que utilizan para sus plantas productivas y tener una trazabilidad en nuestra cadena de suministro. El documento actualizado se puede encontrar en el siguiente enlace de listado de molinos ([link para listado de molinos en página de Alpezzi](#))





# MECANISMO DE **QUEJAS**

**Alpezi Chocolate** a través de su política de aceite de palma sustentable realiza el seguimiento para eliminar la deforestación, el desarrollo de turberas, la explotación de trabajadores y comunidades locales y tener mayor trazabilidad.

En 2021 se elaboró un plan para reforzar la cadena de suministro de aceite de palma donde a través de nuestros proveedores sean los monitores y se acerquen a los productores para reforzar los temas descritos en nuestra política y que al ser identificados se establezcan acciones específicas determinar un plazo para solucionar y cerrar temas ambientales y/o sociales.

Este mecanismo incluye un proceso para que las partes no conformes den una respuesta en un tiempo estipulado y se evalúe su desempeño hasta cerrar las acciones correctivas.

